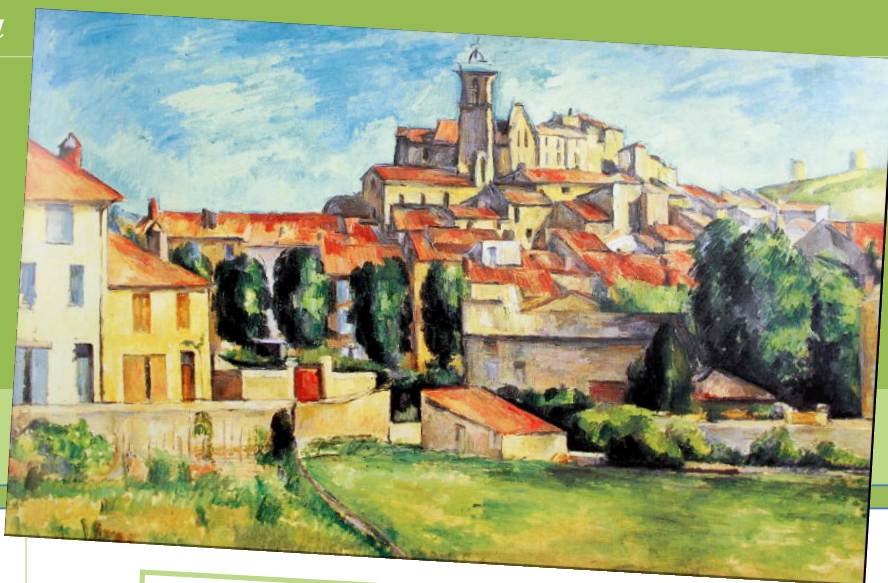


Stages d'été 2013 aux ateliers de la scierie

Vous qui avez toujours eu envie d'essayer la peinture, venez faire un stage de peinture de paysage à la scierie de Fondamente (Aveyron)

Du 9 au 13 juillet 2013



Paysages de l'Aveyron

Peinture de paysage

Encadré par
Sylvie Donaire,
artiste-peintre,
*diplômée en arts plastiques de
l'université ParisI Panthéon-
Sorbonne*

De 9h30 à 17h30

Possibilités d'hébergement en chambre d'hôte et de restauration.

Environnement d'exception.

Renseignements et inscription:

Sylvie Donaire: 06.18.07.31.94

Sophie Vigneau: 06.28.65.00.13
sophie.vigneau@free.fr

- Histoire de la peinture de paysage, technique de l'huile, de l'acrylique.
- Sortie sur le terrain, croquis, cadrage, études préparatoires.
- Réalisation d'une toile à l'acrylique ou à l'huile, travail sur le motif et à l'atelier.



Contenu du stage:

- Histoire de la peinture de paysage
- Technique:
 - cadrage, composition
 - couleur, harmonies
 - glacis
- Prise de croquis, photos, études sur le motif
- Travail à l'atelier de la scierie.

Conditions de participation:

- Limité à 10 personnes (inscrivez-vous tôt)
- Tous niveaux
- Vous pouvez apporter votre matériel, une liste vous sera fournie. Sinon, un forfait de 30€ vous sera demandé.

Tarifs et horaires:

- 6h par jour (9h30-17h30)
- 300€ (+30€ forfait matériel en option)

Hébergement:

- Les chambres d'hôte de la scierie sont à votre disposition : environ 25€ par personne avec petit déjeuner (renseignements et détail auprès de Sophie Vigneau 06.28.65.00.13 ou sophie.vigneau@free.fr)

Restauration:

- Restauration rapide sur place, 10€ le repas.

Accès:

En train: La scierie est à 1 km de la gare SNCF de Montpaon (ligne Béziers/Millau). Possibilité d'aller chercher les stagiaires à la gare de Montpaon.

En voiture: La scierie est située sur la route des Templiers Hospitalier du Larzac, à l'entrée du village de Fondamente en venant de Roquefort par la D93.

Depuis l'autoroute A75, prendre la sortie 48 en direction de Cornus, puis la D7 vers Saint-Affrique. À Fondamente, prendre sur la droite la route de Saint-Beaulize, direction Roquefort.

Coordonnées GPS : Latitude Nord = 43.878194 (+43° 52' 41.50")

Longitude Est = 3.122222 (+03° 07' 20.00")

Bulletin d'inscription

Bulletin à adresser à: Les ateliers de la scierie, Route de St Beaulize, 12540 Fondamente

A accompagner d'un chèque d'acompte de 90€, au nom des ateliers de la scierie

Nom:

Prénom:

Adresse:

Mail:

Tél:

Niveau:

(cocher)

Débutant

Moyen

Confirmé

A très bientôt à la scierie !