



A petits points

Réflexions sur la transmission, la fabrique de la mémoire, le lieu et le lien.



Le musée de la mémoire est un lieu de recueillement hors du temps. Dans ces murs chargés de souvenirs, Mireille Podchlebnik utilise la poésie comme lien entre les présents et les absents, Sylvie Donaire met en images, en volumes, les relations complexes entre la mémoire, le temps et l'écriture.

Elles vous proposent une exposition inédite de leurs créations, avec balade poétique et débat.

Mireille Podchlebnik présentera ses ouvrages de poésie, en particulier "Tailleurs pour femme".

"De mes quatre grands-parents disparus et que je n'ai jamais connu, j'ai choisi d'évoquer plus particulièrement l'histoire de deux d'entre eux, celle de Maria, mère de mon père et celle de Samuel, père de ma mère.

De tous les récits que j'ai essayé d'écrire, retraçant leurs parcours à travers des photos et des documents d'archives issus de longues années de recherches, seuls ceux marqués par la poésie ont pu se concrétiser"

Une lecture et des dédicaces de ses recueils seront prévus, ainsi qu'une projection d'images d'archives sur grand écran.

Sylvie Donaire expliquera sa démarche artistique à travers les oeuvres exposées.

A l'issue de ces présentations, une discussion ouverte et une collation cloteront le vernissage.

Mireille Podchlebnik née à Paris en 1956 est médecin de profession. Engagée depuis de nombreuses années dans un travail de recherche historique et généalogique, elle relate dans ses écrits, à travers la poésie, la trajectoire de sa famille marquée par la Shoah. Le périple de sa mère née en Pologne, la disparition de ses grands-parents paternels, la fuite de son père vers le Sud de la France durant la dernière guerre mondiale ont marqué son histoire.



Les thèmes de ses écrits sont principalement orientés vers la mémoire, le lien et la transmission.

Elle tisse des liens entre écriture et peinture et travaille régulièrement avec Sylvie Donaire. De leur coopération sont nés plusieurs livres d'artiste, puis une collection de cartes poétiques dont une série sur la couture en hommage à l'atelier de son enfance.

Elle a participé à des *lectures poétiques et musicales* à Nogent-sur-Marne, à Joinville-le-Pont dans le cadre du Printemps des Poètes ainsi que dans différentes bibliothèques du Val-de-Marne avec l'association « Hélices Poésie ».

Eprise de poésie et de littérature, elle apporte sa *contribution régulière à des revues de poésie et de haïku* (Jalons, Gong, Interventions à Haute Voix, Poésie sur Seine, Soc et Foc, Recours au Poème, Ecrits Vains etc.).

Un concours d'écriture « C'est pas tout rose et tout violette » sur Le Monde du Travail a récompensé en 2003 son poème « Souvenirs ».

L'association « Récits de vie » lui a attribué le deuxième prix pour un texte « Je me souviens » à la manière de Georges Perec publié en 2015 dans la revue « Plaisir d'écrire ».

Depuis 2015 elle anime un atelier sur le thème de la mémoire et des métiers du Yiddishland dans le cadre du programme Graines de Psaumes de l'OSE avec lecture et présentation de son travail.

Le poème *L'atelier* déjà présent dans son premier recueil « Au pays de l'exil » édité en 1996 a ensuite été traduit en yiddish par Giles Rozier et en allemand par Rüdiger Fischer dans le recueil « Passeurs de sens » en 2007.

Atelier

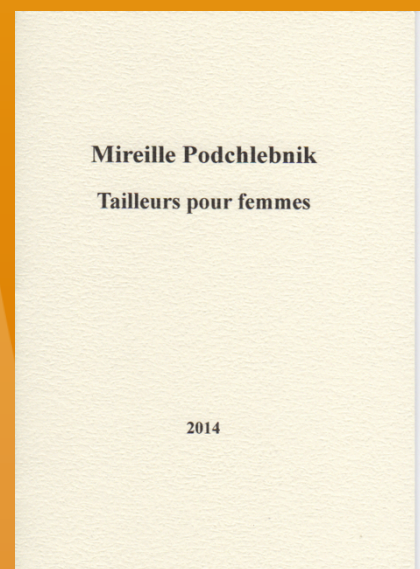
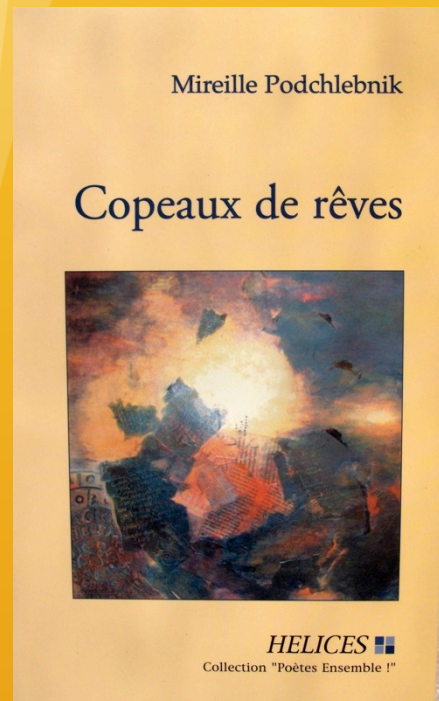
« L'atelier de mon enfance

A Paris
Où nous vivions
Résonne encore dans le silence
De mon souvenir
En exil
J'y rencontre parfois
Ma mère
Penchée sur son ouvrage
Elle coud... »

Cet atelier qui a tant marqué son enfance sera à nouveau le thème de son dernier recueil « Tailleurs pour femmes » édité en 2014.

Recueils publiés :

Au pays de l'exil, Editions Saint-Germain-des-Prés, Paris 1996
Et pour toujours refuge, Librairie Galerie Racine, Paris 1998
Le chemin des alizées, Hélices, Nogent-sur-Marne 1999
Cœur-dehors, Pré Carré, Grenoble 2002
Copeaux de rêves, Hélices, Nogent-sur-Marne 2005
Passeur de sens, Verlag Im Wald, Rimbach 2007
(édition trilingue Français, Allemand, Yiddish)
36 choses à faire avant de mourir, Pré Carré, Grenoble 2008
Tailleurs pour femmes, La Porte 2014
Mosaïques, Interventions à Haute Voix 2014



Artiste-Peintre et plasticienne, diplômée d'arts plastiques de l'Université Paris I Panthéon-Sorbonne, mention philosophie et sociologie, Sylvie Donaire aime travailler la matière, le mouvement et la lumière. Elle est lauréate en 2015 du trophée de la création Boesner.



Elle étudie particulièrement le phénomène de la perception nocturne, ainsi que le rapport entre le temps et l'image.

Les visions de nuit, les scènes figées dans le temps, intemporelles, au cadrage et à la composition recherchés ouvrent l'imaginaire et apaisent. Elle s'intéresse aussi au rapport entre l'écriture et la pensée, en réalisant des livres d'artiste.

Son travail est fondé sur des pratiques artistiques très diverses (peinture, collages, dessin, gravure) et s'insère aussi bien dans le champ figuratif qu'abstrait. Chaque toile est l'aboutissement de recherches poussées, de croquis, fusains, lavis, aquarelles...Par un souci de qualité, elle enduit elle-même ses toiles à l'ancienne.

Témoignage :

PAYSAGES DE NUIT

Ainsi, « la nuit bouleverse et fait penser ». Plus exactement, elle devient le terme d'une expression dans laquelle « l'émotion se symbolise pour se communiquer. Impossible pour nous de séparer le bouleversement que crée le phénomène de la nuit, le vocable par laquelle nous l'invoquons et les représentations culturelles qu'il véhicule. Entre mots et choses, nous pouvons cependant nous représenter à nous-mêmes un certain type de vision émue ou d'émotion visuelle, en témoigner à autrui et lui faire acquérir un certain degré d'universalité » (Baldine Saint Girons, « les marges de la nuit »)

C'est ce témoignage émotionnel et visuel que j'essaie d'apporter, en explorant la dimension sensible de la lumière.

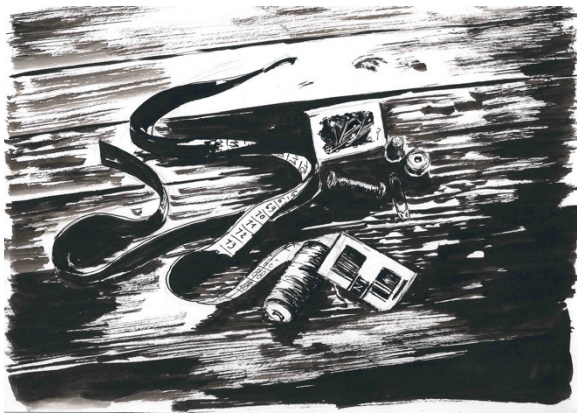
La nuit modifie la perception des couleurs, des contours. La présence d'un éclairage artificiel, ou l'absence d'éclairage naturel redéfinit le paysage, laissant l'imaginaire déambuler et reconstruire au gré de l'histoire de chacun.

INTEMPORELLES

J'arrête le temps sur des images, comme des instantanés photographiques pris au polaroid. J'interroge le temps qui passe, montre au cours de mes voyages ce que notre mémoire émotionnelle enregistre, le temps interrompu. Je m'intéresse aux objets et scènes du quotidien devenus oeuvres d'art au cours du temps.

ECRITURES

Lettre, signe, mouvement et lumière, je m'intéresse à l'émotion visuelle liée à la lecture des signes, du texte, j'étends les supports à des inattendus, comme des boutons, du carton ou du tissu.



Nature morte à la bobine.
Encre de chine et plume.



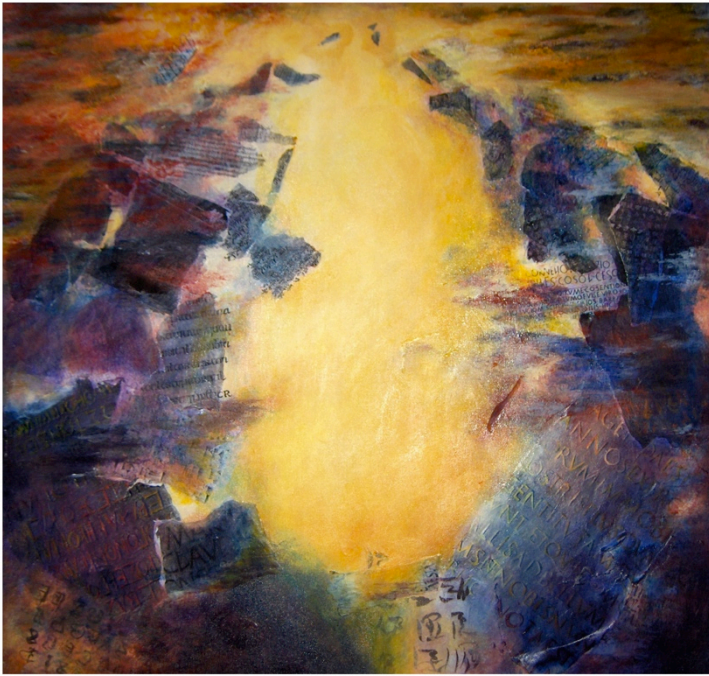
Présenté à la biennale du livre d'artistes à Chartres en 2015, le livre-objet "coudre", sur un poème de Mireille Podchlebnik du même nom, parle du lien.

Carton, fil de cuisine, encre, boutons et carton à chapeau du début de XXe.

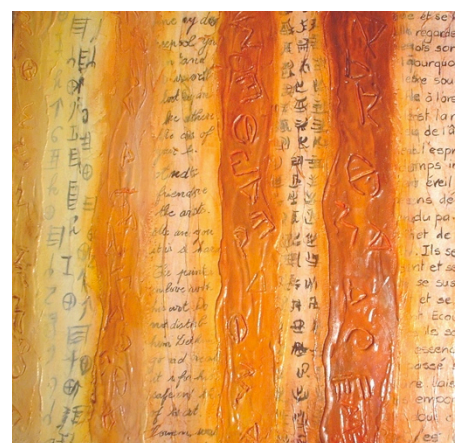
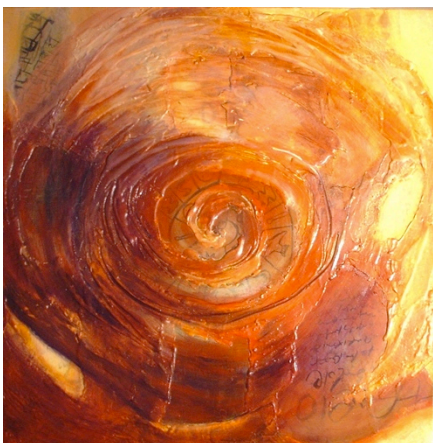


Dans ce livre d'artiste, "visions" la dimension visuelle est transcendée par des effets de diffraction de la lumière. Papier à la cuve, collages sur papier frangé, carton et plaques





Série "Ecritures"



Sylvie DONAIRE

62, rue d'Andorre
31120 Pinsaguel
SIRET : 34133575000038
Maison des Artistes : D839892
<http://www.sylviedonaire.net>
Port : 06.18.07.31.94



Artiste-peintre, plasticienne

Enseigne l'expression plastique, le dessin anatomique et académique dans une école supérieure d'Arts et médias et au sein d'une association d'Arts Plastiques.

1974- 2005

Elève de François Bernet- Rollande.[la ruche]

Atelier de Francesc Bordas, ateliers «Les Frigos» à Paris. Exercice libéral. Interventions artistiques.

Diplômée de l'Université Rennes I (doctorat de chirurgie bucco-dentaire). Etudes de biologie Jussieu Paris.

2005

Diplômée en arts plastiques de l'Université Paris I Panthéon – Sorbonne.

2006

Formation professionnelle d'enduits décoratifs à la chaux et peintures à fresco. Formation In Design, Illustrator, Photoshop. Anglais bon niveau, espagnol touristique.

Expositions et projets récents

2015

Avril : exposition internationale du livre d'artiste, collégiale de Chartres. Workshop sur le pop up aux ateliers de la scierie (Aveyron) et à l'institut des métiers d'artdesign.
Lauréate du trophée Boesner de la création.

2014

Illustrations du livre de poésie «Mosaïques», de la poétesse Mireille Podchlebnik, workshops au sein de résidences d'artistes..
Workshop sur la matière dans le cadre de l'année Soulages.
Exposition d'art contemporain «Le 111 des arts», Toulouse.
Salon Artoulousexpo.

2013

Galerie Terres de contrastes à Dinard, workshops.
Lauréate du Prix Quadran de la Fondation Pous.

2012

Organisation d'expositions, Travail personnel sur l'intemporel, expo personnelle au Carrousel du Louvre

2009 à 2011

Direction artistique du festival « Roques Faites les Arts », organisation d'expositions.
Illustrations et couverture d'un livre de poésie.
Galerie des sources à Fontenille(31)
« villes et campagnes » au centre culturel de Roques sur Garonne(31).
« visions de nuit » pour les « Nuits Euphoriques » de Tournefeuille(31).

2008

Exposition « peindre les mots » au centre culturel de Roques sur Garonne.

2007

Couverture d'un livre de poésie en 4 langues. Editions En forêt/Verlag Im Wald.
Avec Hélices Poésie à Nogent sur Marne : poésie et peinture.

2006

Salle des expositions de Barfleur (50).
Restaurant-galerie « Dame Tartine » à Paris.
Laval (53) au siège du Crédit Mutuel de Bretagne sur le thème poésie et peinture en collaboration avec la poétesse Mireille Podchlebnik.

Clients

la Seita, La Mutuelle Générale ...Collectionneurs en Islande, Etats unis, Royaume Uni, France...

A petits points.

Réflexions sur la transmission, la fabrique
de la mémoire, le lieu et le lien.

Sylvie Donaire, 06.18.07.31.94

donairesylvie@gmail.com

<http://www.sylviedonaire.net>

Mireille Podchlebbnik, 06.31.54.31.06

mireille.podchlebbnik@laposte.net